



Māksla
un kultūra



Sports
un aktīvā
atpūta



Idejas
brīvajam
laikam

KO DARĪT JŪRMALĀ



Jūrmala

TIEKAMIES JŪRMALĀ!

Jūrmala ir pilsēta dabā, un dabu te var baudīt mežā, parkos, pludmalēs un uz ūdens – ar ģimeni, draugiem vai divatā. Nekas nelīdzinās saulainām vasaras brīvdienām pie ūdens. Jūrmalas pludmalēs ikkatrs atradīs sev piemērotāko: liedagu ar volejbola tīklu, bērnu atrakcijām un vasarnieku kņadu vai klusākas, smilgām noaugušas kāpas netraucētam piknikam.

Atlikt ikdienu un ļaut, lai par jums rūpējas, ir labu brīvdienu formula. Jūrmalas viesnīcas un kūrortiestādes vilina un lutina vecākus un bērnus, iemīļjušos pārus un tos, kas ilgojas atgūt ķermeņa un gara līdzsvaru spēcinošā vienatnē, savukārt iespēja baudīt romantiskas vakariņas padara Jūrmalu par gardēžu galamērķi. Iepazīsties ar sezonas piedāvājumiem visitjurmala.lv.

Lūdzam ņemt vērā, ka tūrisma objekti un pasākumu norises vietas strādā saskaņā ar spēkā esošajiem Covid-19 ierobežojumiem, līdz ar to ieteicams sekot līdzī aktuālajai informācijai objektu mājaslapās vai visitjurmala.lv.



Izdevējs: Jūrmalas pilsētas dome

Druka: SIA "IBC Print Baltic"

Foto: Artis Veigurs, Arvids Barānovs,
Jānis Saliņš, "Līvu akvaparks".

ATKLĀT PLUDMALES DAUDZVEIDĪBU

Viena no lielākajām Jūrmalas vērtībām ir 24 km garā smilšainā pludmale. Visā tās garumā var gan noslēpties no burzmas, gan pazvilnēt šarmantās kafejnīcās, uzspēlēt volejbolu, izbraukt ar ūdens motociklu un, protams, vērot neatkārtojamu saulrietu. Dienakts tumšajās stundās iesakām doties pastaigā pa **apgaismoto celiņu** pludmales posmā no Dzintariem līdz Majoriem.

Aicinām izbaudīt Jūrmalas liedaga daudzveidību vienā no **maršruta "Jūrtaka"** posmiem. Ejot gar pludmali vai upes piekrasti, var uzturēt fizisko formu, apskatīt dabas, kultūras un arhitektūras objektus, kas atrodas piekrastes tuvumā, ieturēt maltīti kādā no restorāniem vai pludmales kafejnīcām un izbaudīt brīnišķīgus dabas skatus. Detalizēta informācija ir pieejama mājaslapā **jurtaka.lv**.



APMEKLĒT DZINTARU KONCERTZĀLI

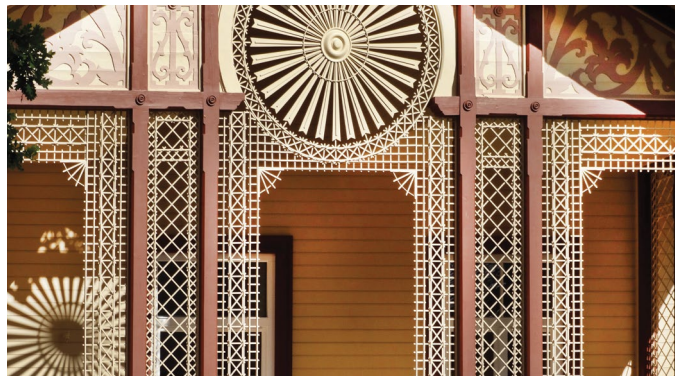
Dzintaru koncertzāle ir ne tikai valsts nozīmes arhitektūras un vēstures piemineklis, bet arī viens no nozīmīgākajiem kultūras objektiem Jūrmalā – īsta perle Baltijas jūras krastā! Dienas laikā acis priecē tās neparastā arhitektūra, savukārt pievakarēs zālē ar izcilu akustiku notiek dažādi koncerti. Repertuārā ir gan klasiskās mūzikas, gan džeza, gan popmūzikas un citu žanru koncerti. Koncertzāles kompleksā ietilpst vēsturiskā Mazā zāle, kuras būvniecība pabeigta 1936. gadā, un Lielā zāle – vasaras estrāde – ar 2100 sēdvietām, kuru atklāja 1962. gadā. Pēc rūpīgas rekonstrukcijas pasākumus Mazajā zālē ir iespējams rīkot visa gada garumā.

Turaidas iela 1, Dzintari; dzintarukonzertzale.lv



IZPĒTĪT VĒSTURISKO ARHITEKTŪRU

Īpaši izstrādāti maršruti pa vēsturiskajām Jūrmalas apkaimēm ļauj patstāvīgi apskatīt labākos Jūrmalas arhitektūras paraugus, ieraudzīt brīnišķīgas dabas ainavas, kā arī atklāt Jūrmalas kūrorta vēstures faktus. Lielupes krāšņās villas, Buļļuciema bāka, Jūrmalai raksturīgās koka arhitektūras pērles, tostarp dekoratīvie kokgriezumi, Vecbulduros, Dubultu Mākslas stacija – tie ir tikai daži no maršrutos iekļautajiem objektiem. Maršruti ir 5–9 km gari un piemēroti gan kājāmgājējiem, gan riteņbraucējiem. Īpaši skolēniem ir izveidots orientēšanās maršruts pa Jūrmalas centru ar izzinošiem uzdevumiem. Maršrutu kartes un objektu apraksti pieejami mājaslapā visitjurmala.lv.



NOFOTOGRAFĒTIES PIE VIDES OBJEKTIEM

Jūrmalā ir daudz labi zināmu un iemīļotu vides objektu – “Bruņurupucis”, “Globuss”, “Raiņa priedes”. Populāra satikšanās vieta ir pie tēlnieces Olgas Šilovas veidotās skulptūras “**Aspazija kāpās**” pretī Aspazijas mājai Dubultos. Kompāniju atpūtai Jūrmalas centrā sastādīs tēlnieka Kristapa Gulbja veidoti vides objekti – baltās kaijas, kas sasēdušas uz trim soliņiem: skvērā iepretim Majoru stacijai, Jomas ielā pie Jūrmalas Kultūras centra un Dzintaros, Turaidas ielas galā. Jaundubultu skvērā iepretim Dubultu Kultūras kvartālam apskatāms **vides objekts “Čiekurs”**. Septiņus metrus augsto skulptūru klāj nerūsējošā tērauda loksnes, kas rada spoguļa atspīdumu, tādējādi atkarībā no apgaismojuma un laikapstākļiem tā vizuāli mainās, savukārt vēja zvani “Čiekura” iekšpusē rada dzidru skaņu.



ATPŪSTIES DZINTARU MEŽAPARKĀ

Mežaparkā pieejami rotaļu laukumi dažādu vecumu bērniem, celiņi gājējiem un skrituļslidotājiem, skeitparks un strītbola laukums. Īpaša atrakcija būs kāpiens 33,5 m augstajā skatu tornī ar neaizmirstamu skatu pāri priedēm uz Baltijas jūru. Ziemā mežaparks pārvēršas par Gaismas parku, kuru rotā gaismas dekorī, kas veidoti no tūkstošiem LED lampiņu: Piena ceļš ar zvaigznājiem, tiltiņš un arkas, kas atveido jūras vilni, pasaku tēli, dzīvnieku figūras. Dzintaru Mežaparks ir atvērts visu gadu no plkst. 9.00 līdz 22.00. Ieeja bez maksas.

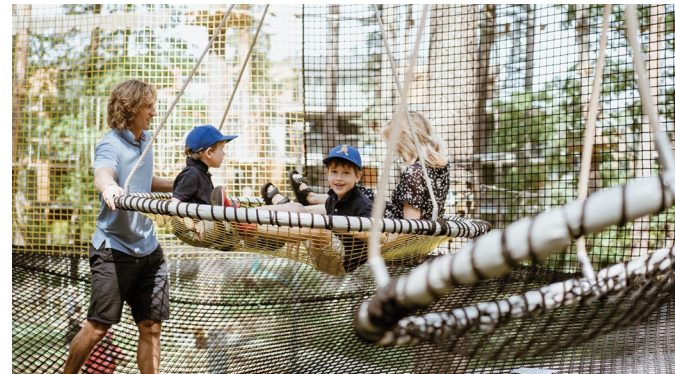
Lazdonas iela, Dzintari



IZKLAIDĒTIES PIEDZĪVOJUMU PARKOS

Azartiskākie pilsētas viesi ir gaidīti piedzīvojumu parkā **“Jūrmalas Tarzāns”**, kur kokos izvietotos šķēršļus var pārvarēt dažādu līmeņu un sarežģītības pakāpes trasēs. **“Jūrmalas tīklu parkā”** ir pieci dažādi atspērīgu tīklu laukumi, kurus savstarpēji savieno īsāki un garāki tuneļi. Dauzīšanos kopā ar draugiem un ģimeni papildinās mīkstās bumbas un kluči, labirints, šūpoles, tīklu purvs un slidkalniņi.

Lazdonas iela, Dzintari; jurmala.tarzans.lv, jurmala.tikluparks.lv





IZSTAIGĀT ĶEMERU NACIONĀLO PARKU

LIELĀ ĶEMERU TĪREĻA LAIPA

Lielā tīreļa laipa ir populārākais apskates objekts Ķemeru Nacionālajā parkā, kas ļauj iepazīt cilvēka darbības neskartu augsto sūnu purvu un piedzīvot neparastus dabas skatus. Takas lielā apla garums ir 3,4 km, mazā apla garums – 1,4 km.

MELNALKŠŅU DUMBRĀJA LAIPA

600 m garā taka sākas pie parka informācijas centra “Meža māja” un aicina iepazīt pārmitru platlapju mežu – melnalkšņu dumbrāju – Vēršupītes krastos. Dumbrājs būs atklājumiem pilna pasaule visos gadalaikos, īpaši pavasarī un vasaras sākumā, kad tur saplaukst krāšņi pavasara ziedi un visur manāmi un saklausāmi meža putni.

SLOKAS EZERA TAKA

UN PUTNU VĒROŠANAS TORNIS

Taka sākas un beidzas pie Slokas ezera. Ir pieejama autostāvieta, piknika vieta un 7 m augsts putnu vērošanas tornis. Takas malās ierīkotas šūpoles un pieejami dažādi vingrošanas rīki fiziskām aktivitātēm.

LŪŽŅU GRĀVJA SĒRAVOTS

Viens no spēcīgākajiem apkārtnes sēravotiem! Aptuveni 3 km garais maršruts līdz avotam sākas pie informācijas centra "Meža māja". Taku iecienījuši putnu vērotāji, jo bebraine, caur kuru tā vijas, ir viena no labākajām putnu vērošanas vietām apkārtnē.

ZAĻĀ KĀPA

Zaļā kāpa ir viens no interesantākajiem dabas objektiem Ķemeru Nacionālajā parkā. 12 km garš aplveida maršruts pamatā ved pa meža ceļiem, kas vietām nostiprināti ar dolomīta šķembu segumu. No Partizānu ielas tas gar Zaļo kāpu aizvedīs līdz Sēra diķu laipai un tad cauri Raganu purvam atpakaļ uz Ķemeriem.



IEPAZĪT NEPARASTO RAGAKĀPAS DABAS PARKU

Lai saglabātu ar senu priežu mežu apaugušās kāpas un dabas daudzveidību jūras piekrastē, ap Ragakāpu, vienu no Latvijā augstākajām kāpām, izveidota īpaši aizsargājama dabas teritorija un labiekārtotas takas. Kāpas ziemeļaustrumu nogāzē aplūkojams īpaši ainavisks dižkoks – **priede "Karalis"** (stumbra apkārtmērs 308 cm). Izejot pa dabas taku uz pludmali, var ieraudzīt **vides objektu "Laiva"**, kas ir kļuvis par populāru vietu mirkļa iemūžināšanai foto. Diskrētāku atpūtu pludmalē var izbaudīt, aizejot gar liedagu līdz Lielupes grīvai.





ATKLĀT ĶEMERU KŪRORTĀ VĒSTURI

Vasarā pēc vērienīgas rekonstrukcijas tiks atklāts vēsturiskais Ķemeru kūrorta parks ar atjaunotu pagājušā gadsimta sākuma apbūvi, baznīcām, tiltiņiem un citiem vides objektiem. Ievēribas cienīgs ir sērūdeņraža minerālūdens avotiņš “Ķirzacīņa” un krāšņs dārza parters pie viesnīcas “Ķemeru” ēkas. Ķemeru parks ar parka arhitektūru ir valsts nozīmes arhitektūras piemineklis, kuru 1838. gadā sāka veidot Rīgas daiļdārznieks Kārlis Heinrihs Vāgners. Parks ir senākais un apjomā lielākais publiskais dārzs Latvijā ārpus Rīgas.

Parkā atrodas **Ķemeru ūdenstornis** – unikāls objekts, jo funkcionējošā hidrotehniskā būvē ierīkotas Ķemeru vēstures ekspozīcijas, kas pieejamas apskatei, un skatu platformas. 42 metrus augstais ūdenstornis ir valsts nozīmes arhitektūras piemineklis; tas uzbūvēts 1929. gadā pēc arhitekta Frīdriha Skujiņa projekta.

Ūdenstornis un skatu platformas būs pieejamas apmeklētājiem no 2021. gada augusta vidus; aktuālākā informācija tiks publicēta visitjurmala.lv.



IZZINĀT MUZEJUS UN MĀKSLAS TELPAS

JŪRMALAS PILSĒTAS MUZEJS

Kā Jūrmala attīstījies no kūrorta pirmsākumiem 19. gs. beigās līdz 20. gs. beigām? To var uzzināt pilsētas stāstu muzejā! Te skatāma pastāvīgā ekspozīcija "Rīgas Jūrmalas un Ķemeru kūrorta vēsture", "Bērnis kūrortā" un multimedialā ekspozīcija "RAIŅA TELPA. Plašums. Dziļums. Bezgalība". Ieeja bez maksas.

Tirgoņu iela 29, Majori;

[fb.com/JurmalaPilsetasMuzejsJurmalaCityMuseum](https://www.facebook.com/JurmalaPilsetasMuzejsJurmalaCityMuseum)

JŪRMALAS BRĪVDABAS MUZEJS

Muzejā iekārtota 19. gs. beigu piekastes zvejnieka sēta ar tai raksturīgām ēkām, plaša enkuru, zvejas laivu, virvju un striķu višānas piederumu kolekcija. Ieeja bez maksas. Par papildu maksu ir pieejams audiogids četrās valodās.

Tiklu iela 1A, Bulļuciems; [fb.com/jbmuzejs](https://www.facebook.com/jbmuzejs)

ASPAZIJAS MĀJA

Stāsti par leģendārās latviešu dzejnieces dzīvi un daiļradi interaktīvā ekspozīcijā "Aspazija atgriežas Dubultos". Ieeja bez maksas. Par papildu maksu ir pieejams audiogids piecās valodās.

Z. Meierovica prospekts 18/20, Dubulti;

[fb.com/Aspazijas.maja](https://www.facebook.com/Aspazijas.maja)

RAIŅA UN ASPAZIJAS VASARNĪCA

Vasarnīcas telpas ar autentiskiem priekšmetiem un muzeja izstāžu zāles ļauj iztēloties tos laikus, kad dzejnieku pāris radīja izcilus literāros darbus, kas atstājuši nedzēšamas pēdas ne tikai latviešu literatūrā, bet arī valodā un dzīvesziņā. Par papildu maksu ir pieejams audiogids piecās valodās.

J. Pliekšāna iela 5/7, Majori; aspazijarainis.lv

MĀKSLAS STACIJA "DUBULTI"

Eiropā vienīgā laikmetīgās mākslas telpa, kas mājo joprojām funkcionējošā dzelzceļa stacijas ēkā, kura turklāt ir pagājušā gadsimta 70. gadu arhitektūras šedevrs! Ieeja bez maksas.

Dzelzceļa stacija "Dubulti", Dubulti; fb.com/artstationdubulti



DUBULTU KULTŪRAS KVARTĀLS

Dubultu Kultūras kvartālā atrodas mūzikas skola ar modernām koncertzālēm, mākslas skola, plaša bibliotēka un izstāžu zāles. Lieliska vieta, kur notikt mākslas pasākumiem, izstādēm un koncertiem. Ieeja bez maksas.

**Strēlnieku prospekts 30, Jaundubulti;
fb.com/JurmalasMakslaskola**

BULDURU IZSTĀŽU NAMS

Bulduru Izstāžu nama divās zālēs un brīvdabas teritorijā notiek mākslas izstādes un akcijas. Apmeklētājiem ir iespēja paviesoties gleznotāja, izcila ainavista, Valda Buša (1924–2014) darbnīcā, kā arī apskatīt mākslinieka gleznas un studijas. Ieeja bez maksas.

**Muižas iela 6, Bulduri;
fb.com/BulduruIzstazuNamsBulduriExhibitionHouse**

MĀKSLAS GALERIJA "INNER LIGHT"

Unikāla iespēja baudīt luminiscējošo krāsu radīto noskaņu un meditatīvu stāstījumu mūzikas pavadībā, kā arī piedalīties mākslas meistarklasēs, radot savu gleznu. Ieeja par maksu.

Omnibusa iela 19, Majori; yermolayev.eu



ĻAUTIES ŪDENSPIEKIEM

Ūdens atrakciju parks “Līvu akvaparks” ir piemērots atpūtai gan lieliem, gan maziem apmeklētājiem. Akvaparks darbojas atbilstoši spēkā esošajiem Covid-19 ierobežojumiem, līdz ar to apmeklētājiem šobrīd ir pieejama tikai vasaras atpūtas zona ar daudzveidīgām ūdens atrakcijām. Aicinām sekot līdzī aktuālajai informācijai objekta mājaslapā.

Viestura iela 24, Lielupe; akvaparks.lv

NOKĻŪT TROPU PASAULĒ

Vasaras izstādē **Jūrmalas Tauriņu mājā** var sajūst īstu džungļu klimatu, aplūkot skaistus tropu tauriņus no Dienvidamerikas, Āzijas un Āfrikas un izpētīt dažādus eksotiskus augus.

Turaidas iela 10/12, Dzintari; jurmალastaurini.lv



IZBRAUKĀT JŪRMALU AR VELOSIPĒDU VAI SKREJRITENI

Jūrmalas ērtie veloceliņi ļauj ar velosipēdu ātri vien nokļūt no Jūrmalas viena gala līdz otram, pa ceļam izzinot arhitektūras un dabas brīnumus. Brauciens ar velosipēdu gar pludmali būs vienlaikus gan romantisks, gan veselīgs piedzīvojums. Pilsētā ir pieejami "NextBike" koplietošanas velosipēdi un "Bolt" elektroskūteri, tādējādi ikvienam ir iespēja ērti pārvietoties starp Rīgu un Jūrmalu. Atcerieties, ka pa gājēju ielu – Jomas ielu – ar velosipēdu braukt nedrīkst!

UZSPĒLĒT TENISU

Sporta centrs "Concept" ir mūsdienīgs atpūtas un sporta centrs pašā Lielupes krastā ar multifunkcionālu sporta zāli, slēgtiem un atklātiem tenisa kortiem nomai. Centrā notiek tenisa spēles apmācība gan grupās, gan individuāli.

Vienības prospekts 36, Lielupe; concept.lv

Nacionālais tenisa centrs "Lielupe" piedāvā slēgto un atklāto tenisa kortu nomu, kā arī skvoša un pludmales tenisa laukumus.

O.Kalpaka prospekts 16, Lielupe; tenisslielupe.lv

AKTĪVI ATPŪSTIES PLUDMALĒ

Jūrmalas Pludmales centrā iekārtoti seši pludmales volejbola laukumi, kas pielāgojami arī pludmales tenisam, trīs pludmales futbola un handbola laukumi, laukums ielu vingrotājiem.

Kaiju ielas izeja uz pludmali, Majori; jssc.jurmala.lv

IZMĒĢINĀT GOLFA SPĒLI

Kompleksā "**Jūrmala Golf Club**" ir 18 bedrītes un daudzveidīgs reljefs. Golfa spēles iemaņu apgūšanai iesācējiem ir pieejams PAR-3 deviņu bedrīšu Golfa akadēmijas laukums. Spēļu laukumi ir atvērti no aprīļa līdz oktobrim, savukārt treniņu laukums ir pieejams visu gadu.

Golfa iela 1, Babītes pagasts; jurmalagolf.com



BAUDĪT ATPŪTU UZ ŪDENS

JŪRMALAS ŪDENSSLĒPOŠANAS UN VEIKBORDA PARKS

Ūdensslēpošanas parks Priedainē piedāvā ūdensslēpošanas un veikborda pakalpojumus, vizināšanos ar piepūšamu pūsli un ekskursijas ar motorlaivu. Pieejama airu laivu, kajaku un SUP dēļu noma, atpūtas vietas un pirts Lielupes krastā.

Priedaine, "Smilgas"; waterskis.lv

SUP DĒĻU NOMA "SUP BROTHERS"

Iespēja nomāt SUP dēļus un doties braucienā gan pa Lielupi, gan jūru. Interesentiem tiek piedāvātas arī īpaši sagatavotas SUP ekspedīcijas 10 km garumā pa Lielupes grīvas plāvajām, Babītes ezerā un Varkaļu kanālā. Inventārs tiek piegādāts pēc pieprasījuma.

fb.com/supbrothers.lv/

UPES KUĢĪTIS "NEW WAY"

Kuģītis piedāvā divarpus stundu ilgu braucienu no Rīgas uz Jūrmalu plkst.11.00 un atpakaļ plkst.16.00, kā arī stundu ilgu izbraucienu pa Lielupi plkst.14.00. Jūrmalā kuģītis atiet no Majoru piestātnes, kas atrodas netālu no Majoru Sporta halles ēkas. Rīgā kuģītis atiet no Lielā Kristapa skulptūras pretī Rīgas pilij.

rigaship.lv

UPES KUĢĪTIS "ELIZABETE"

Kuģītis piedāvā divarpus stundu ilgu braucienu no Rīgas uz Jūrmalu plkst.10.00 un atpakaļ plkst.18.00, kā arī stundu ilgu izbraucienu pa Lielupi plkst. 13.00, 14.30 un 16.00. Jūrmalā kuģītis atiet no Majoru piestātnes, kas atrodas netālu no Majoru Sporta halles ēkas. Rīgā kuģītis atiet no piestātnes pie Akmens tilta pretī Rīgas Tehniskās universitātes ēkai.

rivercruises.lv



IEPLĀNO!

8. jūlijs–31. augusts

Starptautiskā mākslas biennāle "MARĪNA 2021"
Jūrmalas muzejos un izstāžu telpās.

18. jūlijs–12. septembris, katru svētdienu

Starptautiskais ērģeļmūzikas festivāls "VOX ANGELICA"
Dubultu evaņģēliski luteriskajā baznīcā.

2. jūlijs–27. augusts, katru piektdienu

Ielu mūzika Horna dārzā.

16.–18. jūlijs; 6.–7. augusts; 27.–29. augusts

Mūzikas festivāls "RĪGA–JŪRMALA" Dzintaru koncertzālē.
www.riga-jurmala.com

27.–31. jūlijs

Mūzikas festivāls "Jūrmalas festivāls" Dzintaru koncertzālē.
www.jurmalfestivals.lv

7. augusts

Pasaules kausa posms ielu vingrošanā Jūrmalas Pludmales centrā.

Aicinām sekot līdzi aktuālajai informācijai par konkrēto pasākumu organizētāju vai bijēju tirgotāju mājaslapā, kā arī visitjurmala.lv.
Par citiem pasākumiem Jūrmalā uzziniet visitjurmala.lv.



JŪRMALAS TŪRISMA INFORMĀCIJAS CENTRS

Lienes iela 5, Majori

T. 67147900

info@jurmala.lv

 [visitjurmala](https://www.facebook.com/visitjurmala)

www.visitjurmala.lv



Visit Jurmala

visitjurmala.lv