

 **Arhitektūras piemineklis**
Architectural monument

- Babītes iela 1 lit. 3
- Lielais prospekts 2 lit. 1, 4
- Lielais prospekts 2a lit. 2, 5
- Lielais prospekts 15
- Lielais prospekts 16
- Lielais prospekts 24
- Mārupes iela 3
- Mārupes iela 11
- Olaines iela 5
- Priedaines dzelzceļa stacija
- Upmalas iela 8
- Zītiņu iela 10

 **Arheoloģijas piemineklis**
Archeological monument

Babītes piļskalns – pie Babītes pagasta Strēlnieku mājām
Priedaines apmetne – Priedaine 2101

Jūrmalas tūrisma informācijas centrs
Jūrmala Tourism information centre

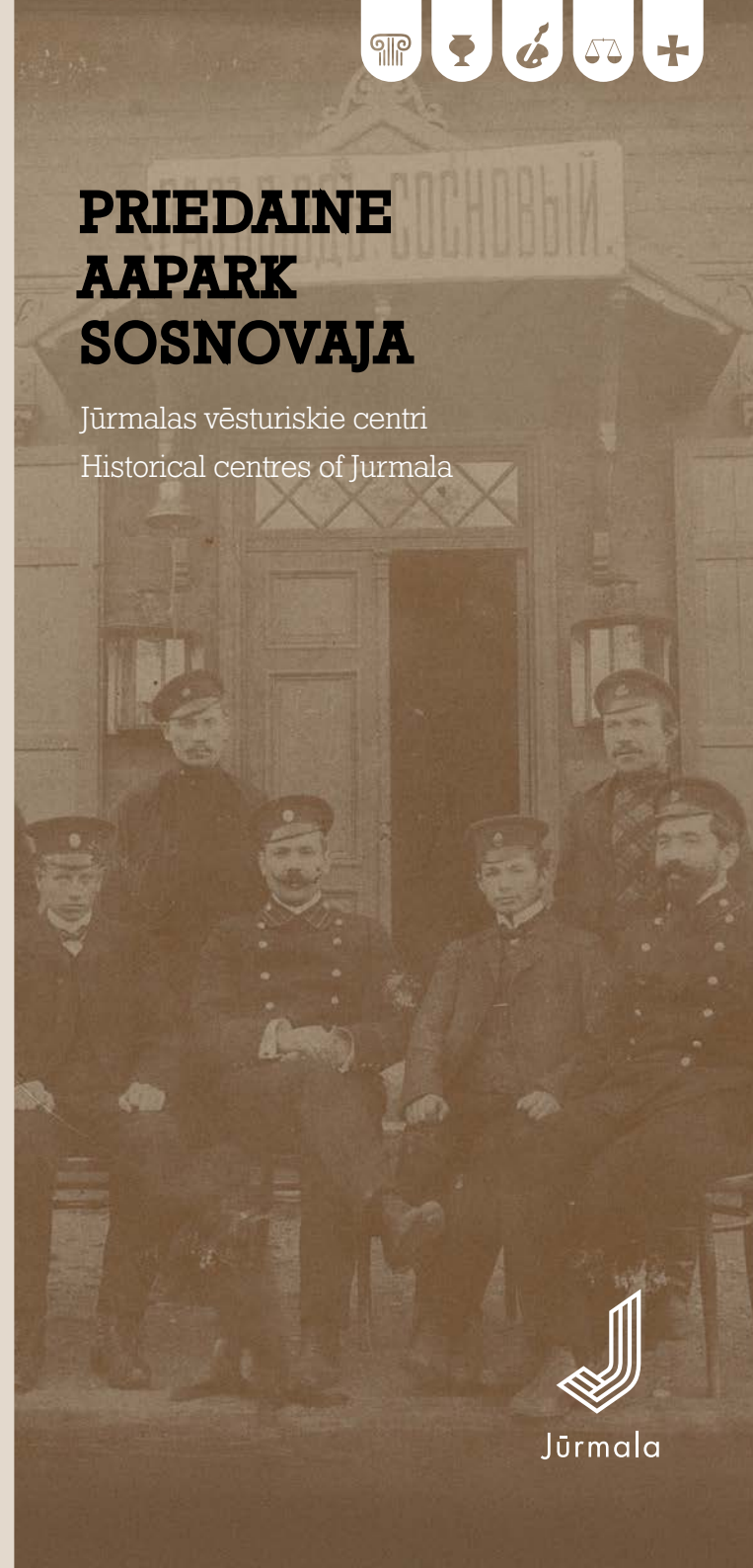
Lienes iela 5, Majori, Jūrmala, LV-2015
T. +371 67147900, F. +371 67147901
info@jurmala.lv
www.visitjurmala.lv

 @visitjurmala
 visitjurmala
 info@jurmala.lv
www.visitjurmala.lv



PRIEDAINĒ AAPARKS SOSNOVAJĀ

Jūrmalas vēsturiskie centri
Historical centres of Jūrmala



Jūrmala

Priedaine ir Jūrmalas pilsētas galējais austrumu punkts. Tā atrodas Lielupes labajā krastā un vēsturiski veidojusies kā Pierīgas vasarnīcu rajons uz bijušās Salas muižas zemes. Priedainei nav tiešas pieejas jūrai.

19. gadsimta beigās tika sadalīti pirmie 36 zemesgabali starp tagadējām Spilves, Upmalas, Salaspils un Mangaļu ielām. Tie bija domāti dzelzceļa darbinieku vasarnīcu būvniecībai. **Priedaine bija vilcienu maiņas vieta**, kamēr dzelzceļš sastāvēja tikai no viena sliežu ceļa. Šīs vietas nosaukums no 1904. gada vispirms bija pazīstams ar dzelzceļa stacijas krievisko "Sosnovaja" vai vācisko "Aapark" (no Lielupes apzīmējuma Aa). Tvaikoņu satiksmei pa Lielupi pie Priedaines vasarnīcu rajona iekārtoja piestātni ar nosaukumu „Egle”. **Priedaines attīstībā īpaši nozīmīgs bija 1911. gads**, kad pabeidza otrā sliežu ceļa būvi un vēl sadalīja 80 zemesgabalus. Priedaine sāka veidoties par turīgo ļaužu vasarnīcu rajonu. Laikrakstā "Latvija" lasāms: "Priedaine pie Lielupes tilta ar katru dienu izpelnās jo vairāk publikas vēribu un atzinību kā klusa, skaista atpūtas vietīņa. Nesen vēl atpakaļ, kad tika šē uzbūvēta vilcienu mainīšanās vieta, publika vēl maz ievēroja Priedaines jaukumus. Tagad šē sabūvēts jau daudz skaistu vasarnīcu, izstīgotas plašas ielas. Rīgas pilsētas valde sadalījusi šo savu zemes īpašumu uz vairāk par simts gruntsgabaliem priekš vasarnīcu būvēm. Šoruden šē sagaidāma liela būves darbība". Taču vēl 20. gadsimta 30. gados daudzi zemesgabali bijuši neapbūvēti. **Darbojās divas sanatorijas, 1938. gadā uzbūvēja jauno dzelzceļa stacijas ēku.**

Pēc Otrā pasaules kara Priedaines raksturu noteica kūdras fabrika. Lielos savrupnamus nacionalizēja un pārveidoja par dzīvokļu mājām, bet līdzās cēla baraku tipa ēku ciematu. **1949. gadā Priedaini pievienoja Rīgas pilsētai un iekļāva Rīgas Jūrmalas rajonā**, bet no 1959. gada – Jūrmalas pilsētā.

Pēc īpašumu denacionalizācijas 20. gadsimta beigās Priedaine atkal ir kluss, priēžu ieskauts rajons, kurā dzīvo klusuma, miera un veselīga priēžu gaisa cienītāji. Babītes ielā – uz rietumiem no dzelzceļa stacijas saglabājusies vēsturiskā Rīgas Ģertrūdes draudzes pansija, kas kļuvusi par dzīvokļu namu.

Priedaines apkārtnē ir vienīgā Jūrmalas teritorijā Lielupes labajā krastā. Te atrodas vairāki ievērojami dabas objekti – Baltā kāpa, Sļēpera purvs, Darmštates priēžu audze, Buļļupes atteka ar Vārnukrogu, Varkaļu kanāls un vienīgais arheoloģijas piemineklis Jūrmalā – Babītes pilskalns.



Olaines iela 5



Lielais prospekts 24



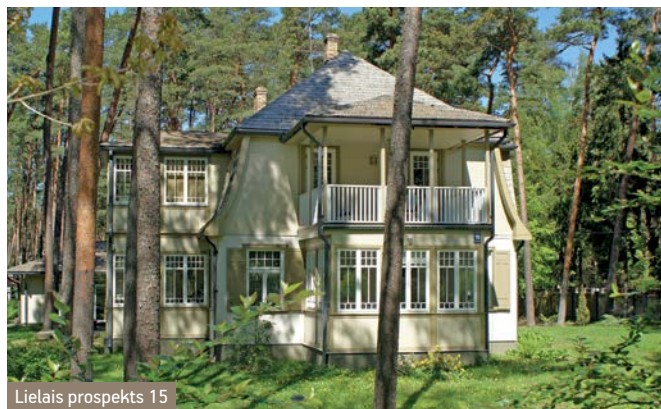
Upmalas iela 8



Lielais prospekts 16



Mārupes iela 3



Lielais prospekts 15

Priedaine is the utmost eastern point of Jurmala city. It is located on the right bank of river Lielupe and has historically developed into a summer cottage area near Riga city, on the land of former Salas manor.

At the end of the 19th century first 36 building lots were split between present Spilve, Upmala, Salaspils and Mangaļu streets. Those were meant for construction of summer cottages for railway employees. During the time when railroad consisted of only one railway track, **Priedaine was a post for trains interchange.** The name of this area from 1904 first was known as the Russian "Sosnovaja" or German "Aapark" (from Lielupes label Aa) version of the name. A dock, named "Egle", was set up for the steamboat traffic on Lielupe, near the Priedaine summer cottage area. **During the development of Priedaine, a special importance can be assigned to the year 1911**, when the second railway line was opened between Babīte and Bulduri and yet 80 more building lots were split. Priedaine was starting to develop into a summer cottage area for wealthy people. One could read in the newspaper "Latvija": "Priedaine near the Lielupe bridge daily merits the attention and recognition of more and more people as a quite, beautiful rest area. Not long ago, when the post for train interchange was built here, public still didn't notice the amenities of Priedaine. At present, many beautiful summer cottages and wide streets have been built here. Riga City Board has split this part of its land property in more than hundred building lots for further construction of summer cottages. This autumn a great building activity is expected here." However, still in the 1930'ties of the 20th century many building lots were vacant. **Two health resorts were functioning, and in 1938 the new railway station was built.**

After Second World War, the character of Priedaine was defined by the peat factory. Big mansions were nationalized and rebuilt into apartment houses, alongside reconstructing a barrack type houses village. **In 1949, Priedaine was incorporated into Riga city and included into the Riga city Jūrmala region**, but from 1959 – into Jūrmala city.

After the denationalization of properties at the end of the 20th century, Priedaine once again is a quite, pine enclosed area, where the lovers of silence, peace and healthy pinewood air live. On Babīte street – to the western side of the railway station one can still find the historical Riga Gertrude congregation boarding-house, which nowadays is an apartment house.

The surrounding of Priedaine is the only Jurmala area on the right bank of Lielupe river. Here you can find several remarkable landscape objects – the White Dune, Sļēpera marsh, Darmstadt pine stand, branch of a river Buļļupe with the tavern "Vārnukrogs", Varkaļu canal and the only monument of archaeology in Jurmala – Babīte castle mound.